

Velkommen til visionsmøde om energi- og øplan 2025 til 2030

2.februar 2025



Velkomst og program for dagen



Dagsordenen for visionsmøde 6



- 13.00 Velkomst
- 13.10 Hvorfor et energifællesskab og hvordan - ved Martin Dietz
- 14.00 Pause med kaffe
- 14.10 Oplæg til Energiplan for Fejø ved Jeppe Gents
- 14.40 Inddragelse og lokal forankring i den grønne omstilling
- 14.50 Lille pause
- 15.00 Gruppearbejde - energifællesskaber og energiplan
- 15.25 Plenum
- 15.50 Afslutning

Energiplan - målsætning



- *Fejø arbejder for 100% omlægning af øens energiforbrug til egenproduceret vedvarende energi fra år 2030.
Dels for at sikre den mest miljøvenlige og billigst mulige energi til en fortsat udvikling af helårssamfundet og turismen på øen. Dels for at øge øens forsyningssikkerhed i en verden hvor søkabler og centrale energianlæg i stigende grad er sårbare.*
- *Fejø ønsker at være en ren ø. For beboere, erhverv og besøgende, og ikke mindst for naturen. En ø, der konstant bestræber sig på at bidrage minimalt til forureningen af vores klima, luft, jord og vand. Derfor er det nødvendigt med en omlægning af øens restmængde af fossil energi til vedvarende energi.*
- *Fejø bliver ikke grøn alene ved, at der bliver produceret vedvarende energi på øen. Kun hvis den producerede energi bruges til at erstatte øens ikke-vedvarende energiforbrug, vil målet kunne nås. Derfor indeholder denne plan vedtagne principper, og plan for faktiske tiltag, såvel for produktionssiden som for aftagersiden.*

Principper



Fejøs borgere har lært af erfaringerne fra andre lokalsamfund i Danmark, og har gennem høringer og borgermøder fastlagt meget restriktive, overordnede principper for hvordan vind- og solenergi skal indpasses på øen.

Principper - til drøftelse



1. Vedvarende energiproduktion på Fejø skal først og fremmest dimensioneres til eget behov – ikke eksport.
Men produktionen skal også være rentabel.
2. Søkablet til Lolland er vigtigt, så vi kan sælge strøm, når vi har for meget, og købe, når vi har 'dunkelflaute'
3. Solceller på jorden – nej tak! Ingen 'jernmarker'.
4. Den vedvarende energiproduktion på Fejø skal lægges ind under et energifællesskab til gavn for alle.
5. En ny vindmølle på 2-3 MWh er nødvendig for at Fejø bliver en grøn energi-Ø. Principper for placering?
6. Eksisterende, private vindmøller bør søges indpasset, eller nedtaget og byttet med andele i ny mølle.
7. En ny el-færge bør kunne lade sine batterier på Fejø-produceret el, og primært i Vesterby Havn.
8. Der etableres én til to batteristationer for at balancere produktion og forbrug.
9. Der søges etableret en tilbudsordning om varme- og energirenovering for husejere og mindre virksomheder
10. Der etableres nem adgang til opladning for el-køretøjer: Lynladestandere og el-cykelstandere. Flex-bus skal på el.

Elementer i en handlingsplan

Etablering af et energifællesskab

Planlægning af opstilling af en vindmølle

Drift af vindmølle

Planlægning for solceller på hustage

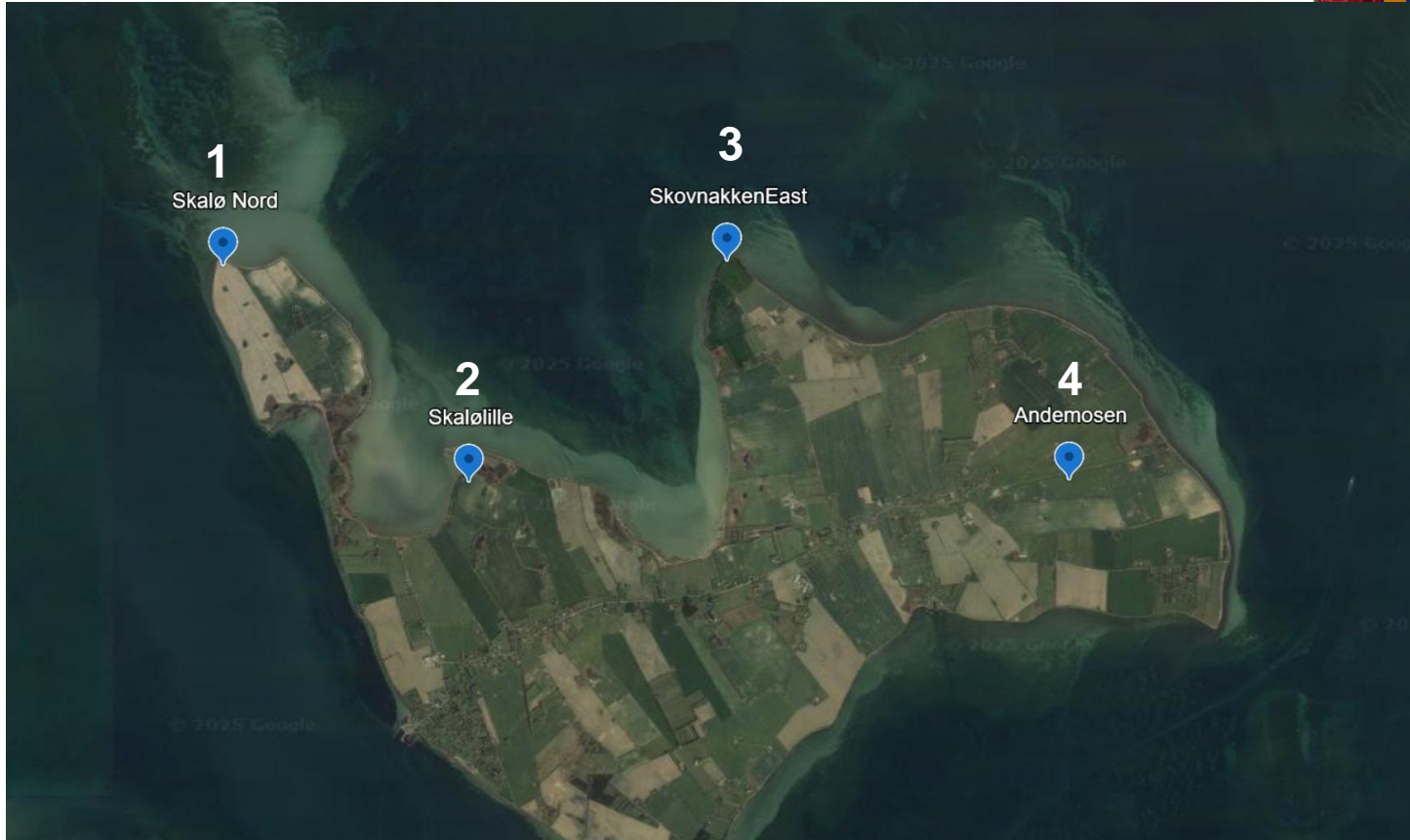
Batteristation - hvor mange og hvor

Elfærge

Landtransport



Energiforsyning – vindmølle muligheder



Visuelt indtryk – 1 større mølle



Visuelt indtryk – 3 mindre møller



Miljøministeriet
Naturstyrelsen

Natura
plejepla

for Naturstyrels

Knuthenborg mølle - sammenligning

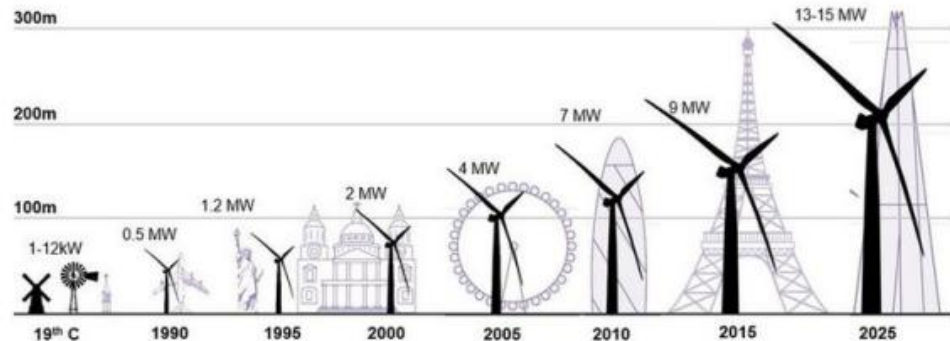


Lokal forankring



Guide til
**INDDRAGELSE OG
LOKAL FORANKRING**
i den grønne omstilling

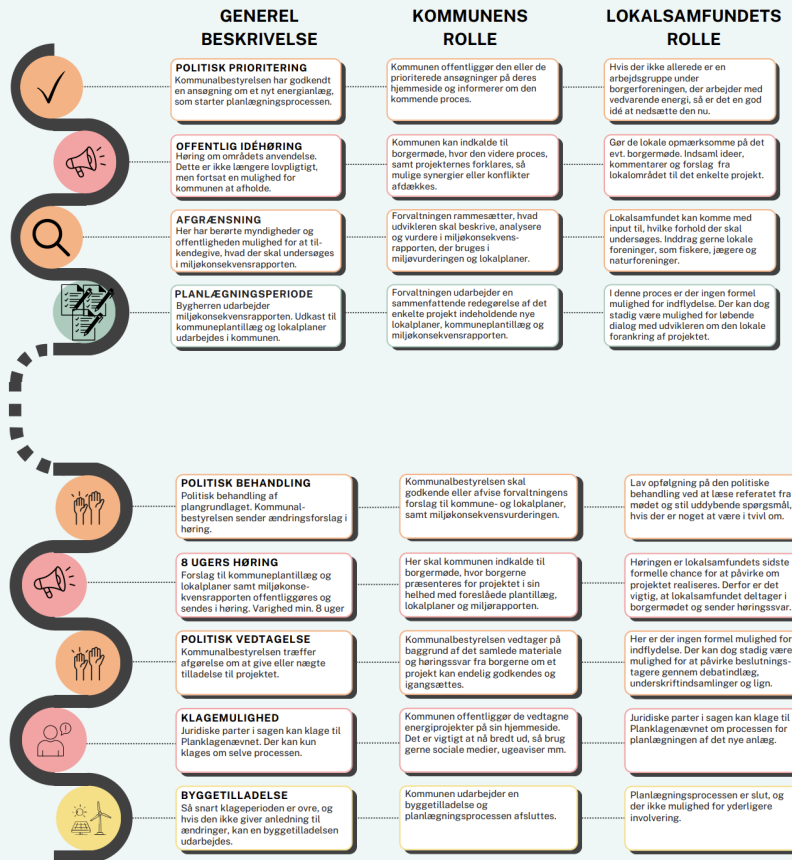
September 2024



Udviklingen af vindmøllers højder og produktionsevne (Bloomberg New Energy Finance 2017)

Beslutningsprocessen

EKSEMPEL PÅ PLANPROCESSEN



EKSEMPEL PÅ PLANPROCESSEN

GENEREL BESKRIVELSE

POLITISK PRIORITERING

Kommunalbestyrelsen har godkendt en ansøgning om et nyt energianlæg, som starter planlægningsprocessen.

OFFENTLIG IDÉHØRING

Høring om områdets anvendelse. Dette er ikke længere lovpligtigt, men fortsat en mulighed for kommunen at afholde.

AFGRÆNSNING

Her har berørte myndigheder og offentligheden mulighed for at tilkendegive, hvad der skal undersøges i miljøkonsekvensrapporten.

PLANLÆGNINGSPERIODE

Bygherren udarbejder miljøkonsekvensrapporten. Udkast til kommuneplantillæg og lokalplaner udarbejdes i kommunen.

KOMMUNENS ROLLE

Kommunen offentliggør den eller de prioriterede ansøgninger på deres hjemmeside og informerer om den kommende proces.

Kommunen kan indkalde til borgermøde, hvor den videre proces, samt projekternes forklares, så mulige synergier eller konflikter afdækkes.

Forvaltningen rammesætter, hvad udvikleren skal beskrive, analysere og vurdere i miljøkonsekvensrapporten, der bruges i miljøvurderingen og lokalplaner.

Forvaltningen udarbejder en sammenfattende redegørelse af det enkelte projekt indeholdende nye lokalplaner, kommuneplantillæg og miljøkonsekvensrapporten.

LOKALSAMFUNDETS ROLLE

Hvis der ikke allerede er en arbejdsgruppe under borgerforeningen, der arbejder med vedvarende energi, så er det en god idé at nedsætte den nu.

Gør de lokale opmærksomme på det evt. borgermøde. Indsaml ideer, kommentarer og forslag fra lokalområdet til det enkelte projekt.

Lokalsamfundet kan komme med input til, hvilke forhold der skal undersøges. Inddrag gerne lokale foreninger, som fiskere, jægere og naturforeninger.

I denne proces er der ingen formel mulighed for indflydelse. Der kan dog stadig være mulighed for løbende dialog med udvikleren om den lokale forankring af projektet.





POLITISK BEHANDLING

Politisk behandling af plangrundlaget. Kommunalbestyrelsen sender ændringsforslag i høring.

Kommunalbestyrelsen skal godkende eller afvise forvaltningens forslag til kommune- og lokalplaner, samt miljøkonsekvensvurderingen.

Lav opfølgning på den politiske behandling ved at læse referatet fra mødet og stil uddybende spørgsmål, hvis der er noget at være i tvivl om.



8 UGERS HØRING

Forslag til kommuneplantillæg og lokalplaner samt miljøkonsekvensrapporten offentliggøres og sendes i høring. Varighed min. 8 uger

Her skal kommunen indkalde til borgermøde, hvor borgerne præsenteres for projektet i sin helhed med foreslåede plantillæg, lokalplaner og miljørapporten.

Høringen er lokalsamfundets sidste formelle chance for at påvirke om projektet realiseres. Derfor er det vigtig, at lokalsamfundet deltager i borgermødet og sender høringssvar.



POLITISK VEDTAGELSE

Kommunalbestyrelsen træffer afgørelse om at give eller nægte tilladelse til projektet.

Kommunalbestyrelsen vedtager på baggrund af det samlede materiale og høringssvar fra borgerne om et projekt kan endelig godkendes og igangsættes.

Her er der ingen formel mulighed for indflydelse. Der kan dog stadig være mulighed for at påvirke beslutningstagere gennem debatindlæg, underskriftindsamlinger og lign.



KLAGEMULIGHED

Juridiske parter i sagen kan klage til Planklagenævnet. Der kan kun klages om selve processen.

Kommunen offentliggør de vedtagne energiprojekter på sin hjemmeside. Det er vigtigt at nå bredt ud, så brug gerne sociale medier, ugeaviser mm.

Juridiske parter i sagen kan klage til Planklagenævnet om processen for planlægningen af det nye anlæg.



BYGGETILLADELSE

Så snart klageperioden er ovre, og hvis den ikke giver anledning til ændringer, kan en byggetilladelsen udarbejdes.

Kommunen udarbejder en byggetilladelse og planlægningsprocessen afsluttes.

Planlægningsprocessen er slut, og der ikke mulighed for yderligere involvering.

Oplæg til gruppearbejde

Energifællesskaber - hvorfor og hvordan

Ejerform

Hvem skal med

Energiplan

Målsætning og principper

- Vind - sol - batterier



Afslutning

Tak for i dag

Næste møde om visionsplanen er søndag den 16. marts 2025 kl 13.00 til 15.50. Søren Hermansen fra Samsø Energiakademideltager. Han kan bidrage med Samsøs erfaringer fra deres arbejde med visioner og energiplan.

