



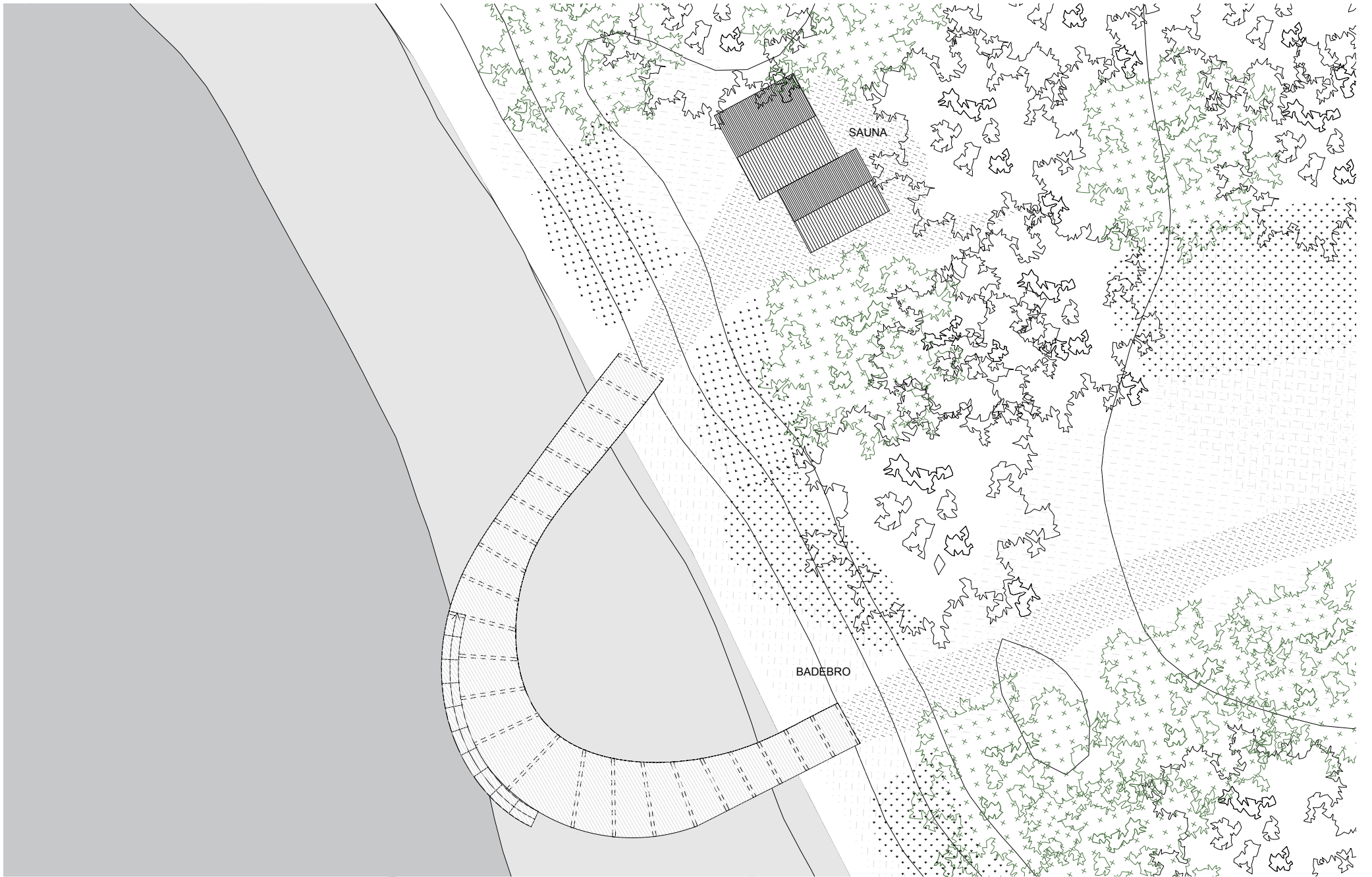
FEJØ

RO NATURCAMP
BADEBRO & SAUNA

22.09.2021

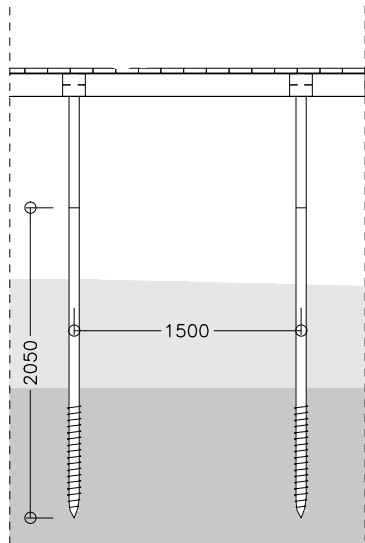


situationsplan 1:2500



badebro

Broen har form som en halvcirkel, der går fra landskabsniveau og lige ud i havet. Formen giver flere mennesker tilgang til vandet og skaber samtidig en afgrænsning mod land til f.eks. børn. Broen bliver bredere ud mod havet, hvor en trappe på ydersiden giver adgang til vandet.

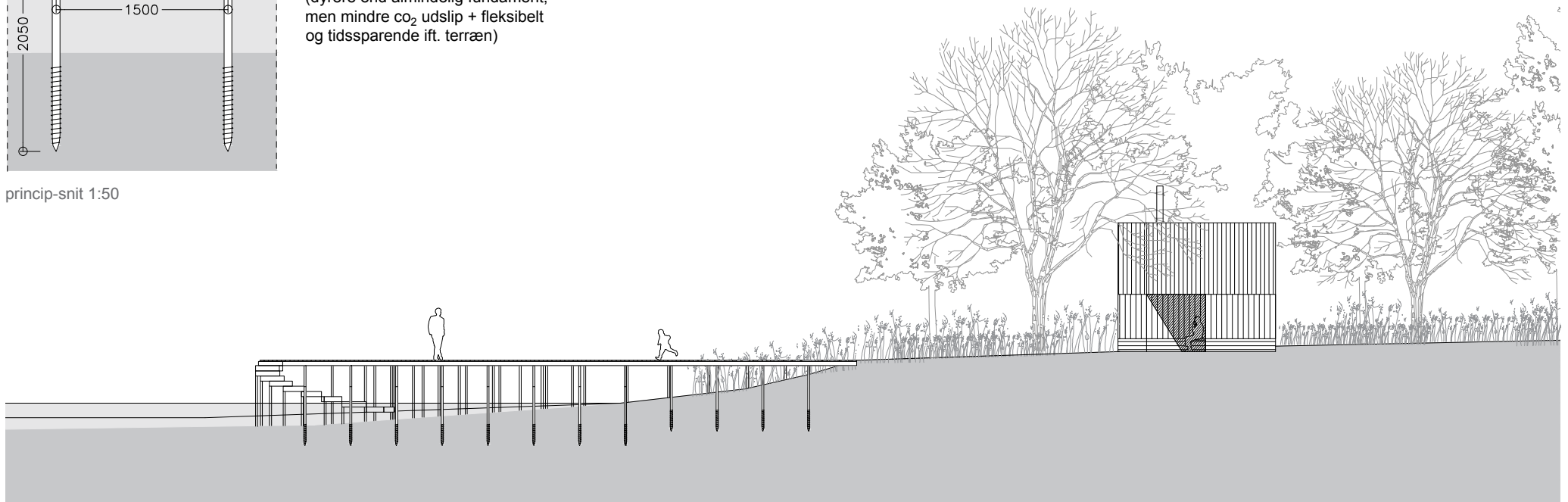


princip-snit 1:50

dæk: 32x150 mm planker
bærende planker: 75x150 mm
vanger: 75x150 mm

jordskruefundament,
forlængbare skruer per 1500 mm

(dyrere end almindelig fundament,
men mindre CO₂ udslip + fleksibelt
og tidssparende ift. terræn)



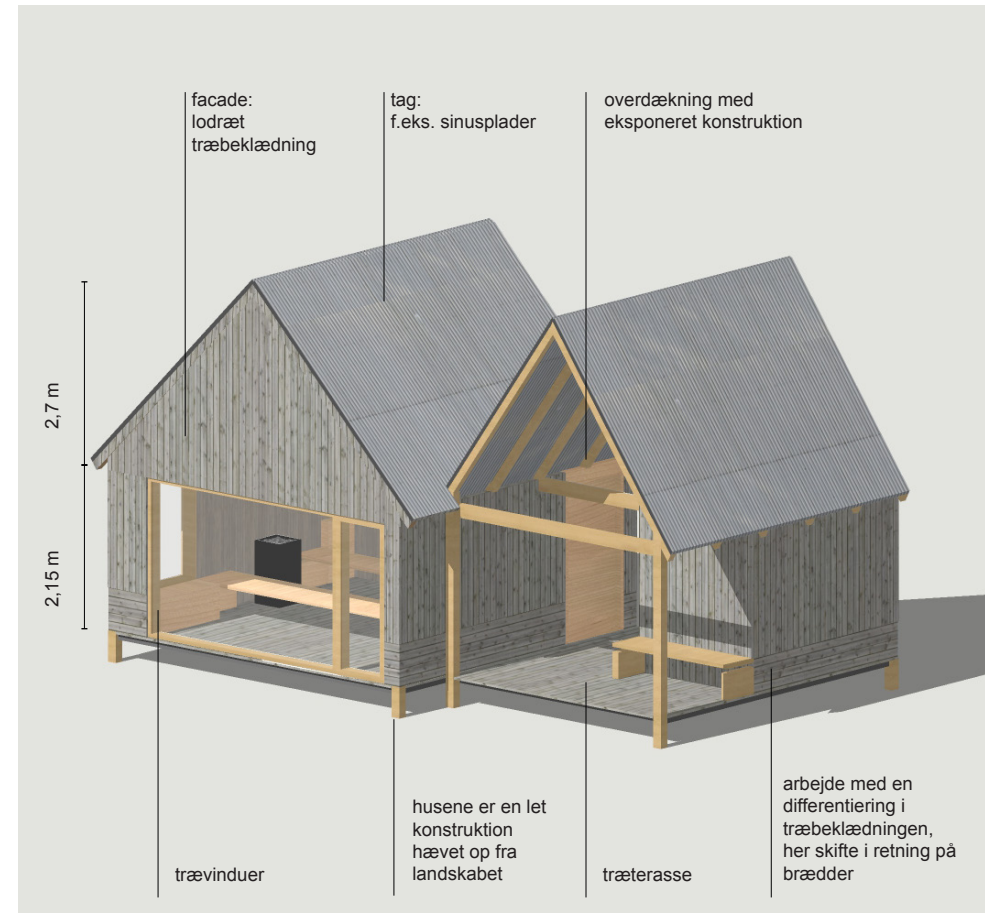
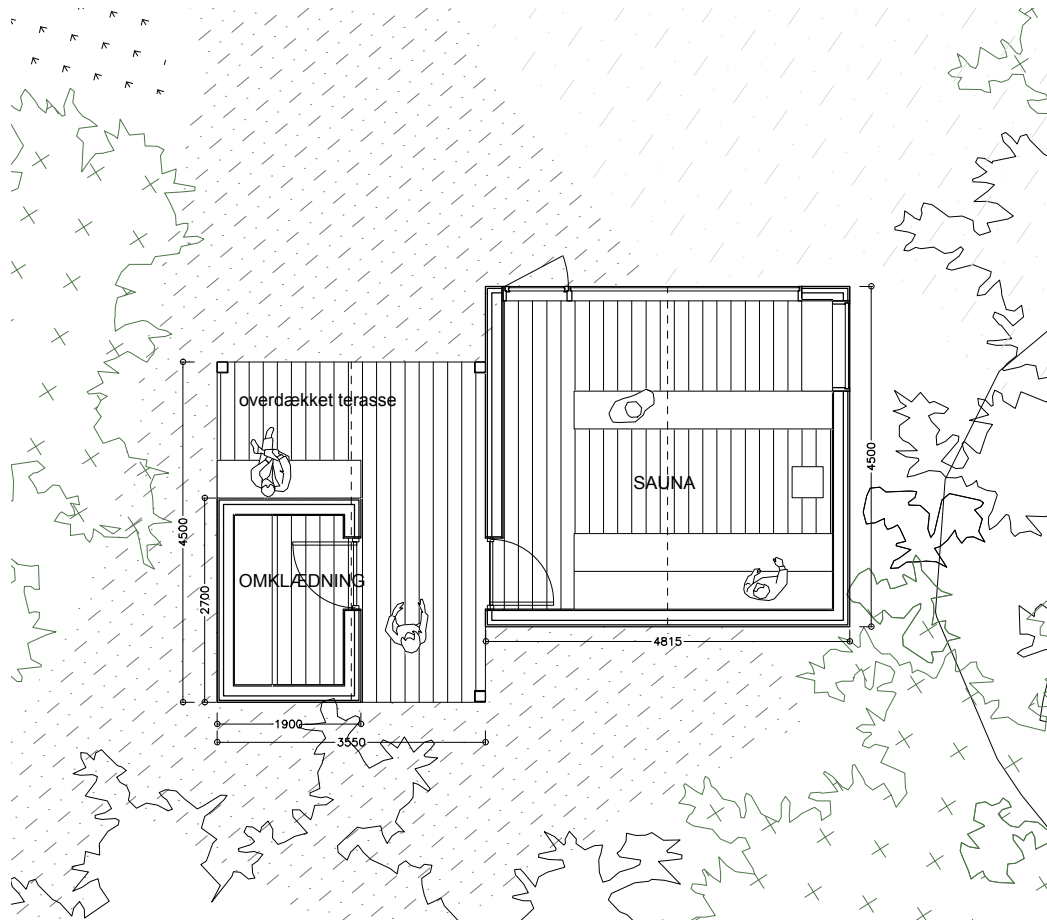
opstalt 1:200



FEJØ - RO NATURCAMP 22.09.2021

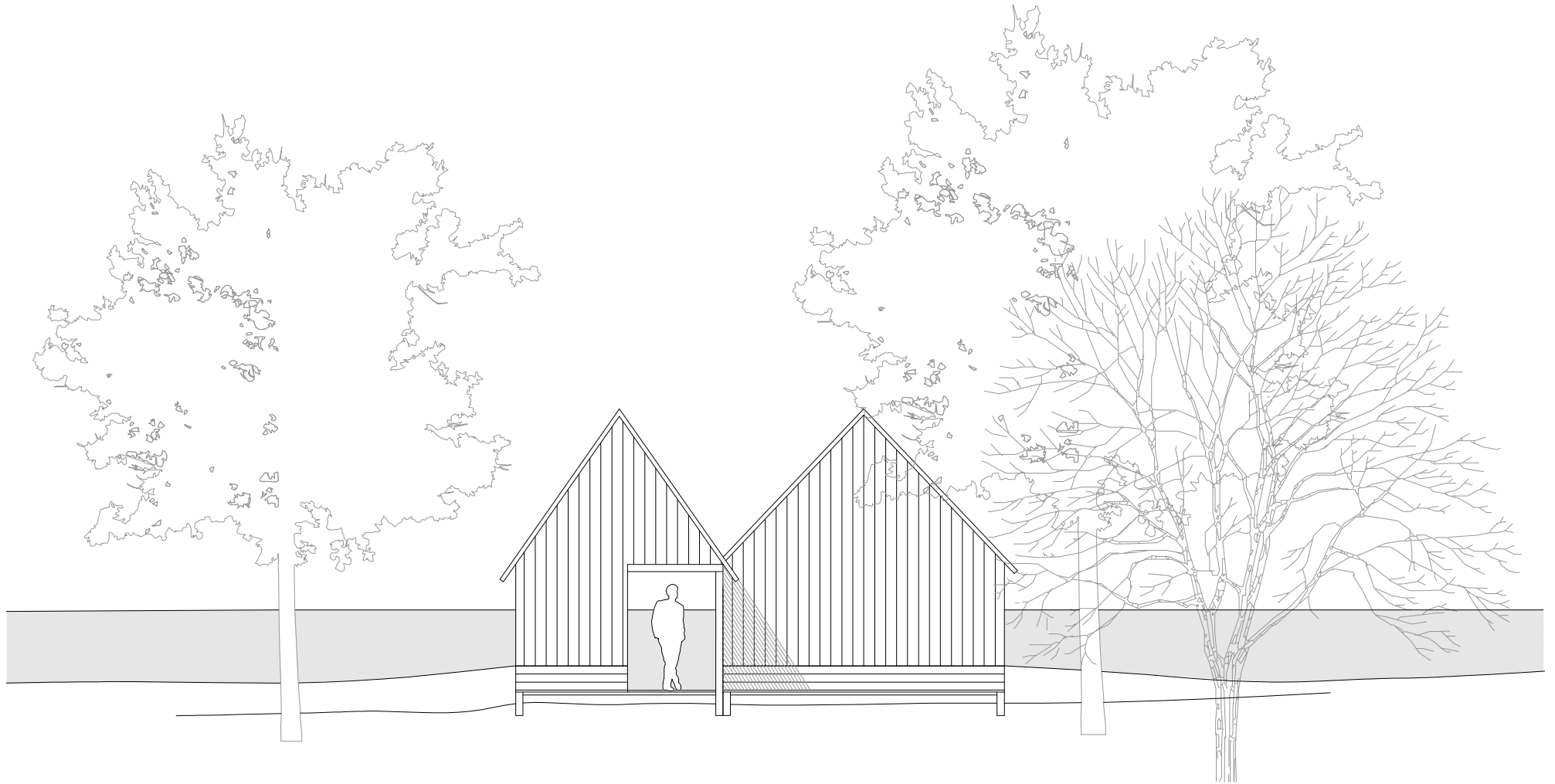
sauna

Saunaen består af to huse der mimer fiskehytter/ badehuse. Det ene hus består af en overdækket terrasse der giver le og visuel kontakt, og en omklædning. Det andet hus er selve saunaen hvor der er et stort vinduesparti med udsigt mod vandet og et mindre mod nord-vest.



sauna

Kig mod havet bliver forstærket ved ankomst



sauna

Store vinduespartier bringer havet og naturen ind i rummet



illustration inde fra saunaen



facade vest 1:200

